

# PLAN GENERAL DE ORDENACIÓN URBANA L'ALCÚDIA



## **MODIFICACIÓN Nº 12**

Abril 2013

### **REDELIMITACIÓN CEMENTERIO MUNICIPAL (EQ-12)**

Parcelas catastrales afectadas:

46019A00600018  
46019A00600157  
46019A00600158  
46019A00600161  
46019A00600371



Ajuntament de l'Alcúdia

# **P.G.O.U.**

## **L'ALCÚDIA**

### **MODIFICACIÓN Nº 12**

**Abril 2013**

#### **REDELIMITACIÓN CEMENTERIO MUNICIPAL (EQ-12)**

Parcelas catastrales afectadas:	46019A00600018
	46019A00600157
	46019A00600158
	46019A00600161
	46019A00600371

#### **INDICE**

#### DOCUMENTOS SIN EFICACIA NORMATIVA

- Memoria Informativa
- Memoria Justificativa
  - Justificación de que No altera la edificabilidad establecida en el PGOU.
  - Justificación de que No se modifica la sectorización ni el área de reparto.
  - Justificación de que No se modifican las DOTACIONES, ni en número ni en superficie
- PLANOS DE INFORMACIÓN
  - INF 1- Zonificación (planeamiento vigente). E 1/5.000
  - 2- Detalle Alineaciones (superpuesto al catastral con el planeamiento vigente). E 1/1.000

#### DOCUMENTOS DE EFICACIA NORMATIVA

- PLANOS DE ORDENACIÓN
  - ORD 1- Zonificación (planeamiento modificado) E 1/5.000
  - 2.- Detalle Alineaciones (superpuesto al catastral con el planeamiento modificado) E 1/1.000

**Promotor: Ajuntament de L'Alcúdia**  
**Redactor: Oficina técnica Municipal**

**PLAN GENERAL DE ORDENACIÓN  
URBANA  
L'ALCÚDIA**

**MODIFICACIÓN Nº 12**

**Abril 2013**

**REDELIMITACIÓN CEMENTERIO MUNICIPAL (EQ-12)**

Parcelas catastrales afectadas:	46019A00600018
	46019A00600157
	46019A00600158
	46019A00600161
	46019A00600371

**DOCUMENTOS SIN EFICACIA NORMATIVA**

**MEMORIA  
PLANOS DE  
INFORMACIÓN**



Ajuntament de l'Alcúdia

## **MEMORIA INFORMATIVA**

El Plan General de Ordenación Urbana (P.G.O.U.) de L'Alcúdia se aprobó por la Comisión Territorial de Urbanismo en sesión de 31 de julio de 2002, publicándose en el Boletín Oficial de la Provincia de fecha 6 de noviembre de 2002.

Este planeamiento califica el suelo dotacional grafiándolo en los planos B1-ZONIFICACIÓN y C1 – DOTACIONES.

El cementerio municipal está clasificado como SUELO DOTACIONAL NO VIARIO y calificado como EQUIPAMIENTO con los números EQ-11, (el cementerio existente con anterioridad al plan y EQ-12, la ampliación del mismo definida por el Plan 2002.

Las superficies de estos equipamientos son: EQ-11 11.523 m<sup>2</sup> y EQ-12 10.914 m<sup>2</sup>, indicándose en ambos casos que son de titularidad pública y que en el caso del EQ-11 su situación era de “en servicio”, es decir que el suelo estaba obtenido y la dotación edificada y en uso, y en el caso del EQ-12, (ampliación del cementerio), su situación era de “suelo obtenido y obras pendientes de ejecución”.

Esta ampliación afecta parcialmente a las parcelas catastrales 18, 157, 158, 161 y 371 del Polígono catastral 6 de rústica, siendo su clasificación del suelo con anterioridad de NO URBANIZABLE.



Ajuntament de l'Alcúdia

## MEMORIA JUSTIFICATIVA

Al ejecutarse la ampliación del cementerio se ocuparon en su totalidad las parcelas 18 y 161, que ya eran de propiedad municipal, y se dejaron sin edificar ni expropiar las otras parcelas afectadas.

Estas parcelas, sin embargo, mantienen una clasificación de URBANA, a efectos fiscales, que no se corresponde con la realidad.

Esta Modificación se justifica para adaptar el planeamiento a la situación real redelimitando el EQ-12 al ámbito de las parcelas 18 y 161 que actualmente se encuentran edificadas y en uso y descalificando las otras parcelas de su USO DOTACIONAL.

### **Justificación de que No altera la edificabilidad establecida en el PGOU.**

Esta Modificación NO ALTERA LA EDIFICABILIDAD establecida en el PGOU

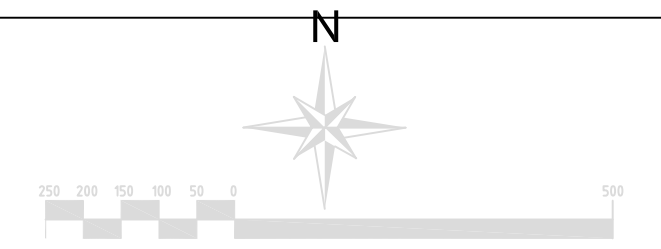
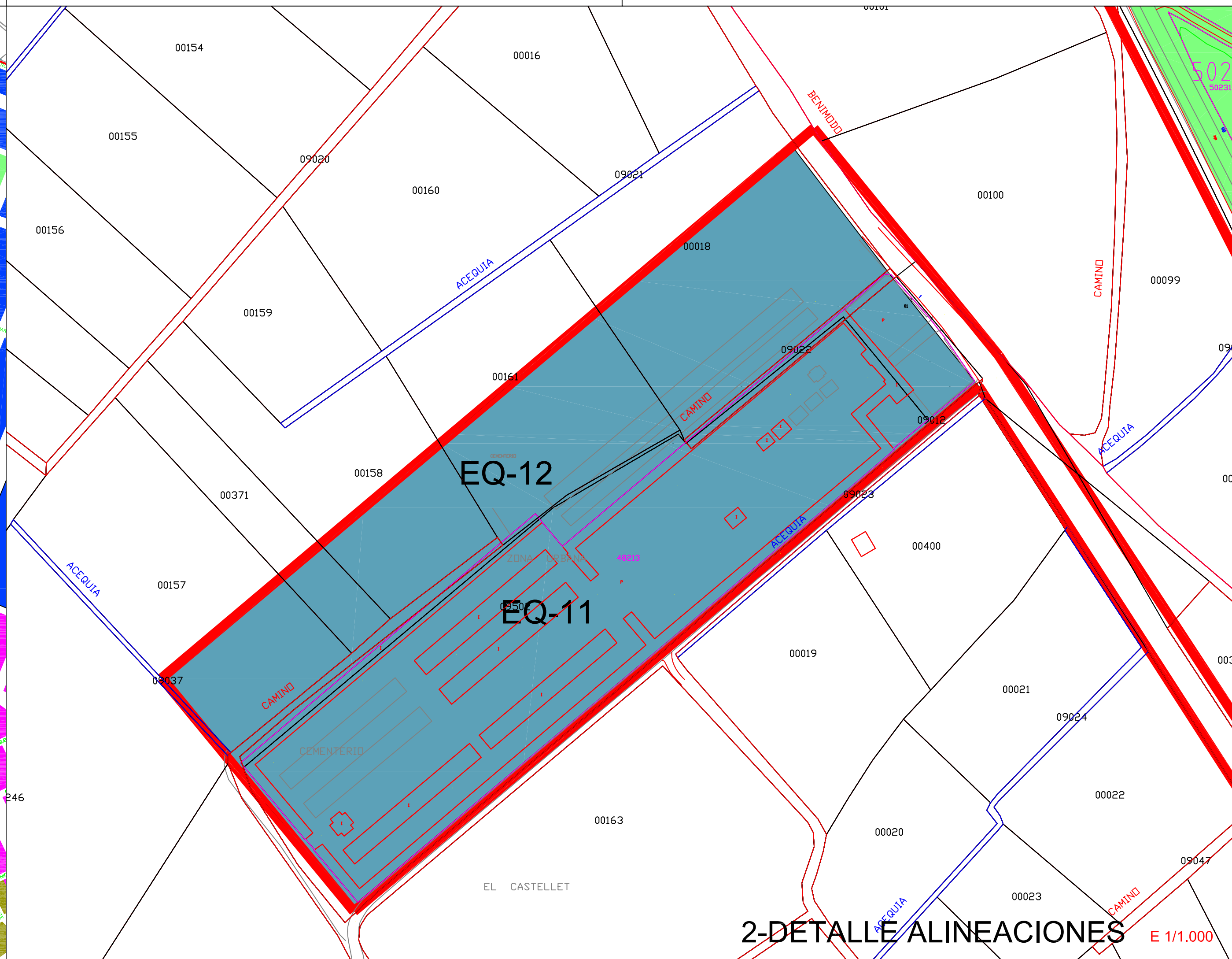
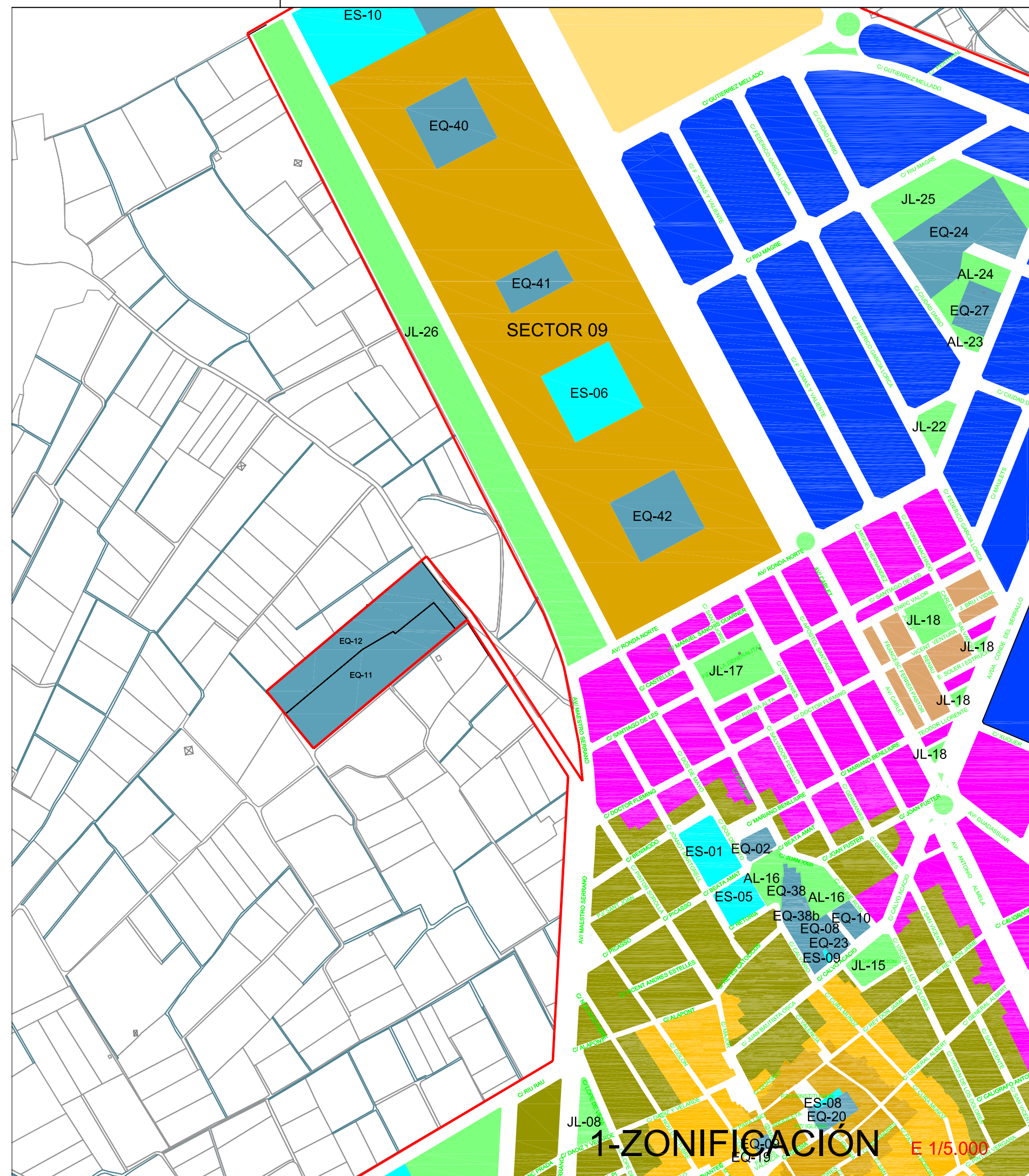
### **Justificación de que No se modifica la sectorización ni el área de reparto**

Esta Modificación NO MODIFICA la SECTORIZACIÓN ni las ÁREAS DE REPARTO establecidas en el PGOU

### **Justificación de que No se modifican las DOTACIONES, ni en número ni en superficie.**

Esta Modificación NO MODIFICA Las DOTACIONES, ni en número ni en

L'Alcúdia, abril de 2013  
El arquitecto municipal



**ZONAS DE ORDENACIÓN URBANÍSTICA**

- SUELO URBANO CON ORDENACIÓN PORMENORIZADA
  - BIC ENTORNO IGLESIA SAN ANDRÉS
  - NUH NÚCLEO HISTÓRICO
  - ACA AMPLIACIÓN CASCO
  - ENS ENSANCHE EN MANZANA CERRADA
  - ADO VIVIENDAS ADOSADAS
  - AIS-1 VIVIENDAS PAREADAS
  - AIS-2 VIVIENDAS AISLADAS
  - INM INDUSTRIAL EN MANZANA
  - TER TERCIARIO
- SUELO URBANIZABLE SIN ORDENACIÓN PORMENORIZADA
  - RES USO PREDOMINANTE RESIDENCIAL
  - TER USO PREDOMINANTE TERCIARIO
- SUELO DOTACIONAL NO VIARIO
  - ESCOLAR
  - ZONAS VERDES
  - EQUIPAMIENTOS

**MODIFICACIÓN Nº12 P.G.O.U.**  
**REDELIMITACIÓN CEMENTERIO MUNICIPAL**  
**PARCELAS catastrales afectadas:**

- 46019A00600018
- 46019A00600157
- 46019A00600158
- 46019A00600161
- 46019A00600371



**PLANO DE INFORMACIÓN**  
 PLANEAMIENTO VIGENTE

- 1-ZONIFICACIÓN** E 1/5.000
- 2- DETALLE ALINEACIONES** E 1/1.000

L'Alcúdia, abril 2013  
 por el equipo redactor:

Ajuntament de L'Alcúdia

ANTONIO CALZA AGREDA, arquitecto municipal

**INF-1**

**PLAN GENERAL DE ORDENACIÓN  
URBANA  
L'ALCÚDIA**

**MODIFICACIÓN Nº 12**

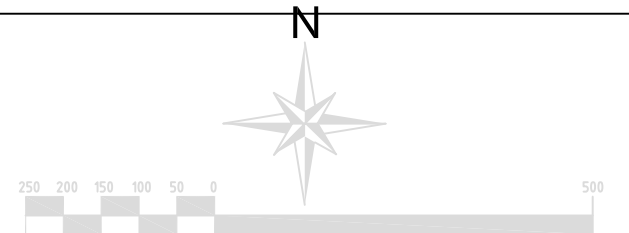
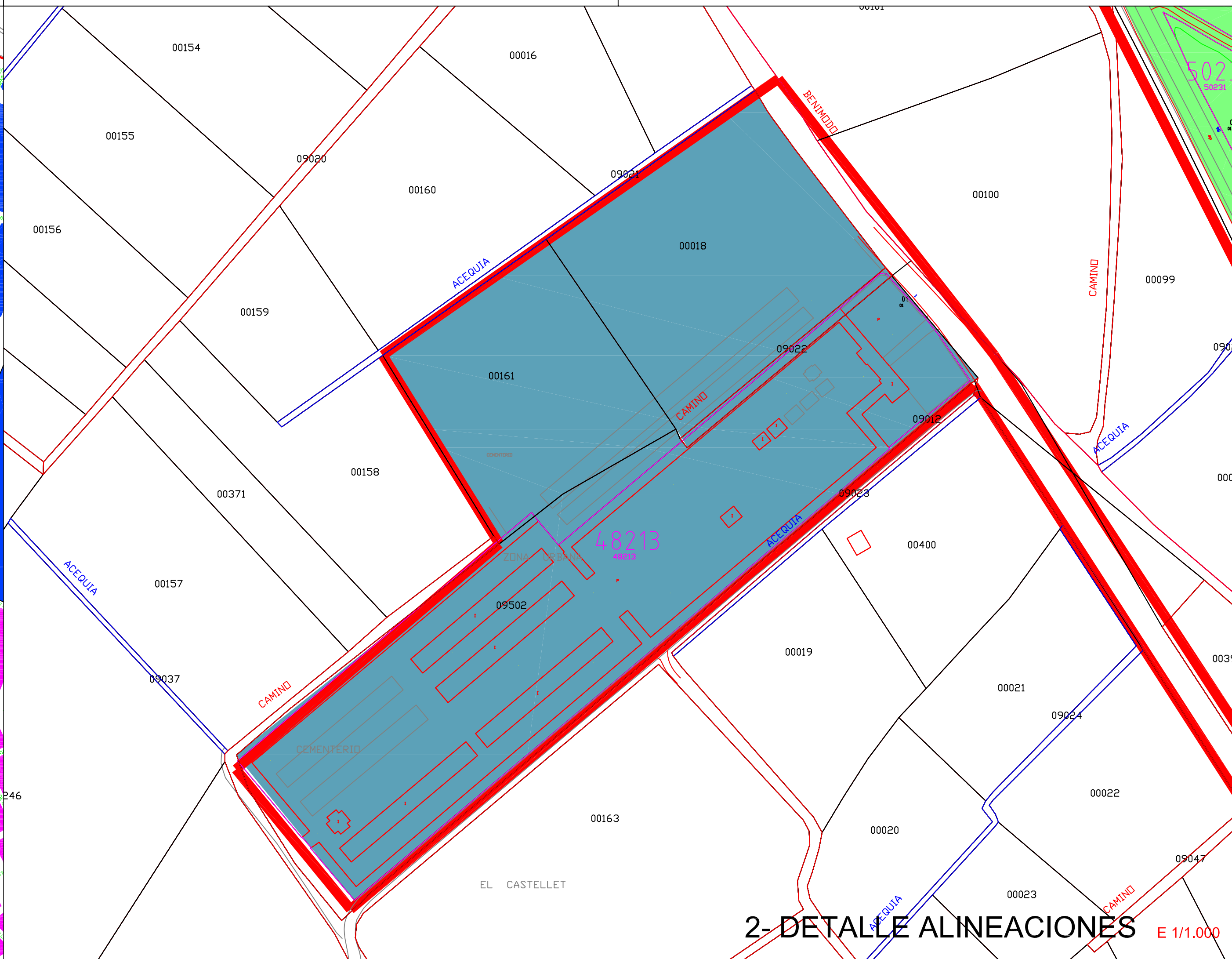
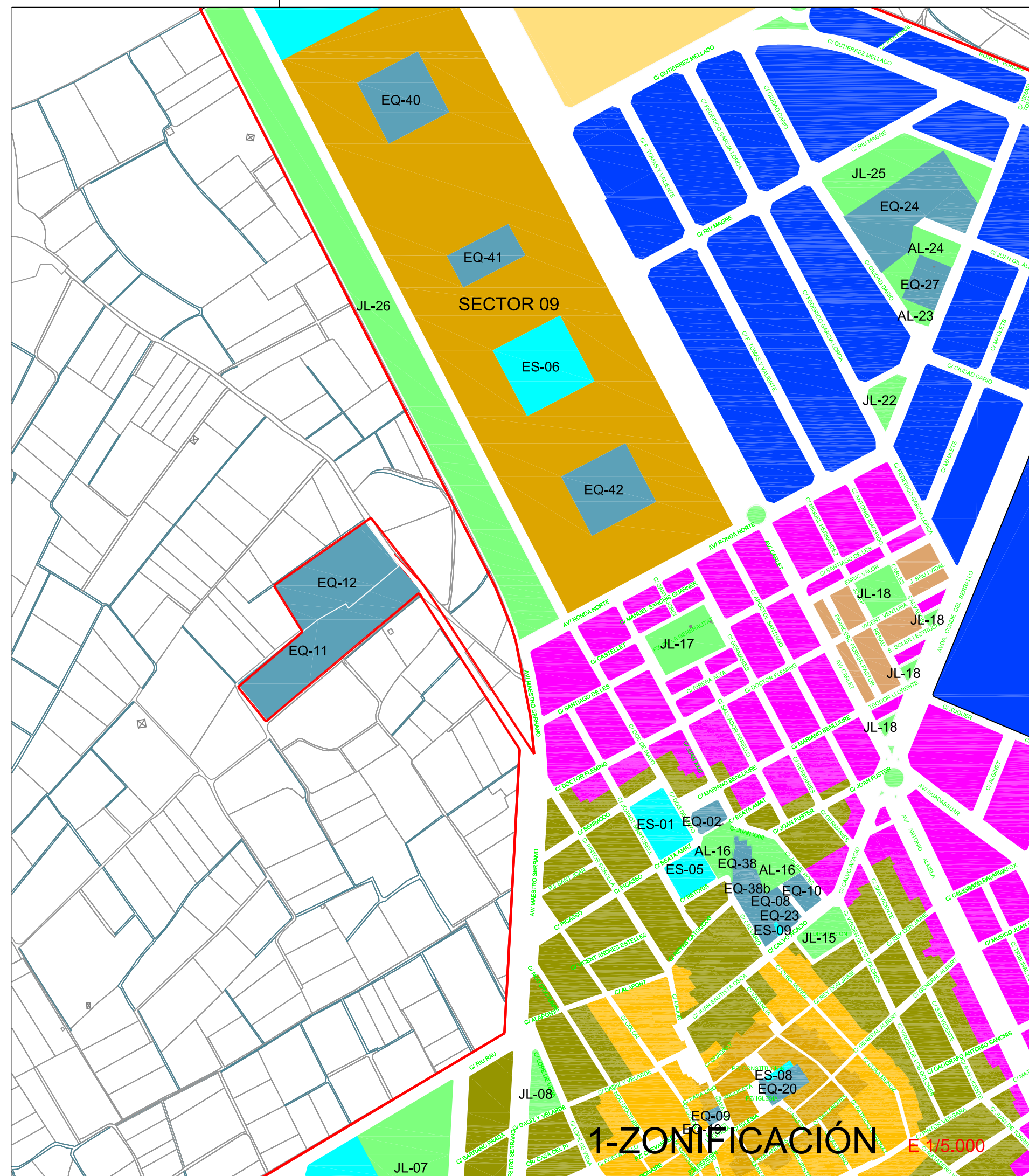
Abril 2013

**REDELIMITACIÓN CEMENTERIO MUNICIPAL (EQ-12)**

Parcelas catastrales afectadas:	46019A00600018
	46019A00600157
	46019A00600158
	46019A00600161
	46019A00600371

**DOCUMENTOS CON EFICACIA NORMATIVA**

**PLANOS DE  
ORDENACIÓN**



- ZONAS DE ORDENACIÓN URBANÍSTICA**
- SUELO URBANO CON ORDENACIÓN PORMENORIZADA
- BIC ENTORNO IGLESIA SAN ANDRÉS
  - NUH NÚCLEO HISTÓRICO
  - ACA AMPLIACIÓN CASCO
  - ENS ENSANCHE EN MANZANA CERRADA
  - ADO VIVIENDAS ADOSADAS
  - AIS-1 VIVIENDAS PAREADAS
  - AIS-2 VIVIENDAS AISLADAS
  - INM INDUSTRIAL EN MANZANA
  - TER TERCIARIO
- SUELO URBANIZABLE SIN ORDENACIÓN PORMENORIZADA
- RES USO PREDOMINANTE RESIDENCIAL
  - TER USO PREDOMINANTE TERCIARIO
- SUELO DOTACIONAL NO VIARIO
- ESCOLAR
  - ZONAS VERDES
  - EQUIPAMIENTOS

## MODIFICACIÓN Nº12 P.G.O.U.

### CEMENTERIO MUNICIPAL

PARCELAS catastrales afectadas:

- 46019A00600018
- 46019A00600157
- 46019A00600158
- 46019A00600161
- 46019A00600371



PLANO DE ORDENACIÓN  
PLANEAMIENTO MODIFICADO

**1-ZONIFICACIÓ** E 1/5.000  
**2-DETALLE ALINEACIONES** E 1/1.000



Ajuntament de L'Alcúdia

L'Alcúdia, abril 2.013  
por el equipo redactor:

ANTONIO CALZA AGREDA, arquitecto municipal

**ORD-1**