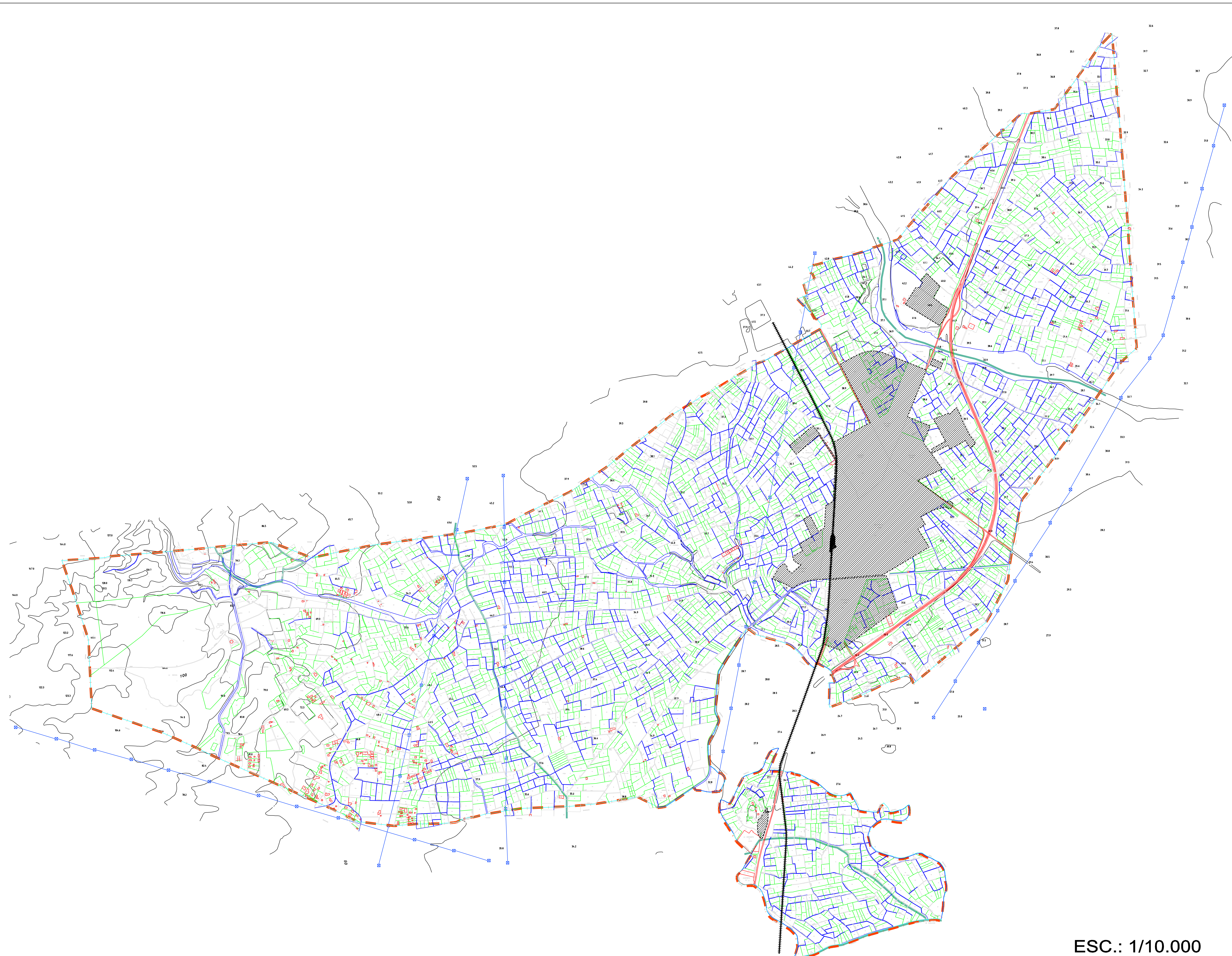
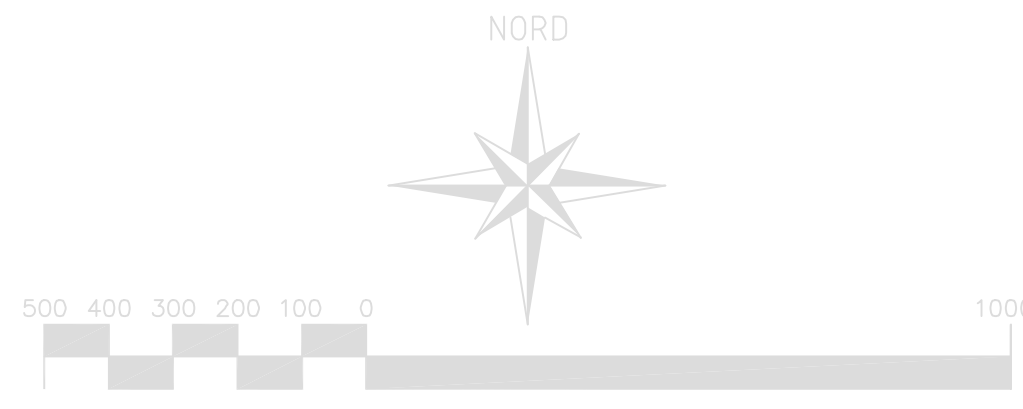




PLANOS DE INFORMACIÓN

REFUNDIDO APROBACIÓN DEFINITIVA
JULIO 2002

REVISIÓ PLÀ GENERAL D'ORDENACIÓ URBANA L'ALCÚDIA 2.002



- LIMIT TERME MPAL
- SOL NO URBANITZABLE DE PROTECCIÓ DE VIES PECUÀRIES
- FERROCARRIL GENERALITAT VALENCIANA
- LINEA ALTA TENSIÓ

PLÀ GENERAL D'ORDENACIÓ URBANA
L'ALCÚDIA
REVISIÓ 2.001



ESC.: 1/10.000

L'ALCÚDIA
Ajuntament de L'Alcúdia

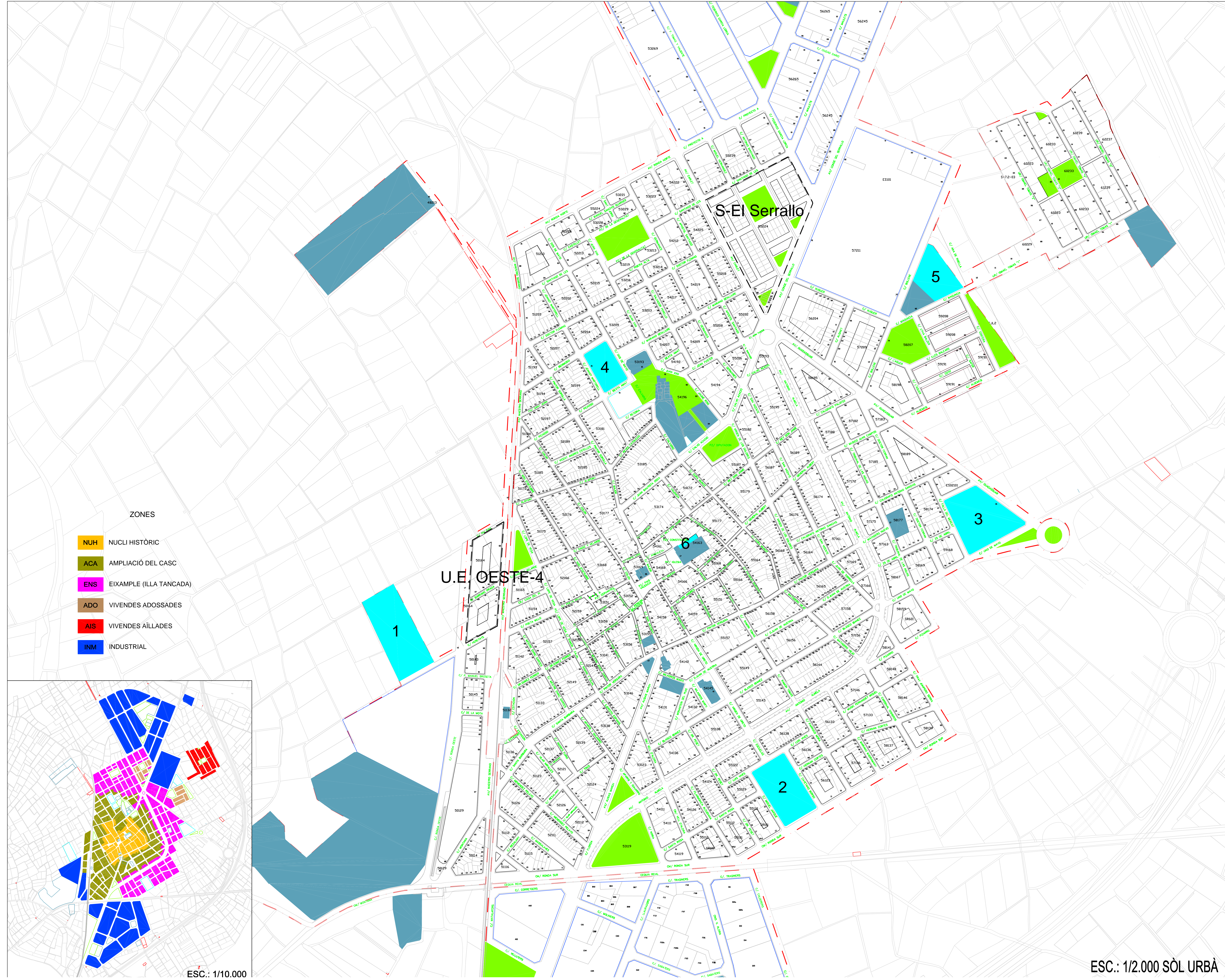
PLÀNOL DE INFORMACIÓ
REFERIDA A TOT EL TERME MUNICIPAL

TOPOGRAFIA, USOS, APROFITAMENTS, VEGETACIÓ
EDIFICACIONS EXISTENTS, INFRAESTRUCTURES
XARXES GENERALS DE SERVEIS.

L'Alcúdia, desembre de 2.001. Plànol
per el equip redactor:

ANTONIO CALZA AGREDA, arquitecte municipal

1



ZONES

- NUH NUCLI HISTÒRIC
- ACA AMPLIACIÓ DEL CASC
- ENS EIXAMPLE (ILLA TANCADA)
- ADO VIVENDES ADOSSADES
- AIS VIVENDES AÏLLADES
- INM INDUSTRIAL

DOTACIONS

- EQUIPAMENTS (EQ)
- ZONES VERDES (ZV)
- ESCOLAR (ES)

Nº DOTACIÓ	NOM	SUP. TOTAL	SUP. OCUPADA	TITULAR
1	C.P. HERETATS	10.100	10.100	PÚBLI
2	C.P. COMES	7.260	4.861	PÚBLI
3	INSTITUT ELS EBOLS	9.033	9.033	PÚBLI
4	C.P. BATALLAR	3.373	3.373	PÚBLI
5	SECTOR-1	5.000	0	PÚBLI
6	C.P. S. ANDREU	288	288	PRIVA

- U.E. OESTE-4. VIVIENDES PREVISTAS: 45
 - S. EL SERRALLO. VIVIENDES PREVISTAS: 150

PLA GENERAL D'ORDENACIÓ URBANA
L'ALCÚDIA
 REFUNDIT APROVACIÓ DEFINITIVA



L'ALCÚDIA PLANOL D'INFORMACIÓ REFERIDA AL SÒL URBA

ANEXE-1
 DOTACIONS ESCOLARS SÒL URBA
 PLANEJAMENT VIGENT

REVISIÓ P.G.O.U. Ajuntament de L'Alcúdia

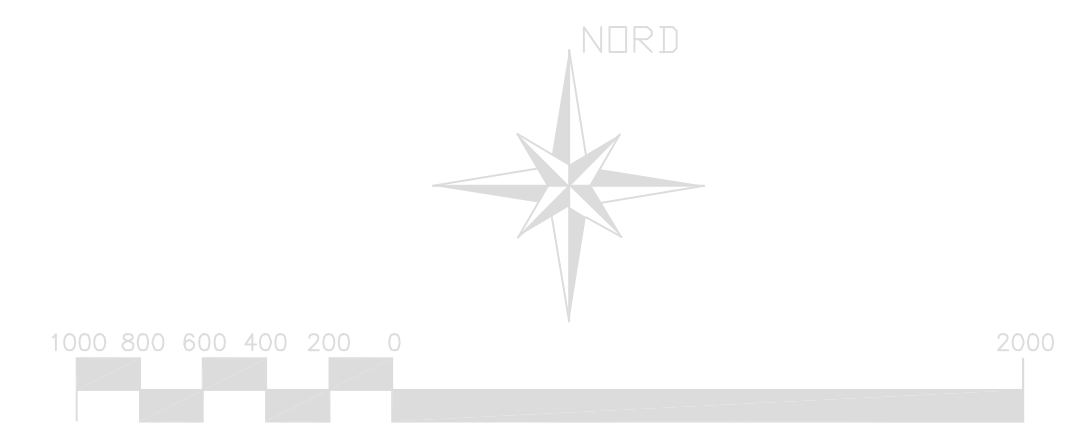
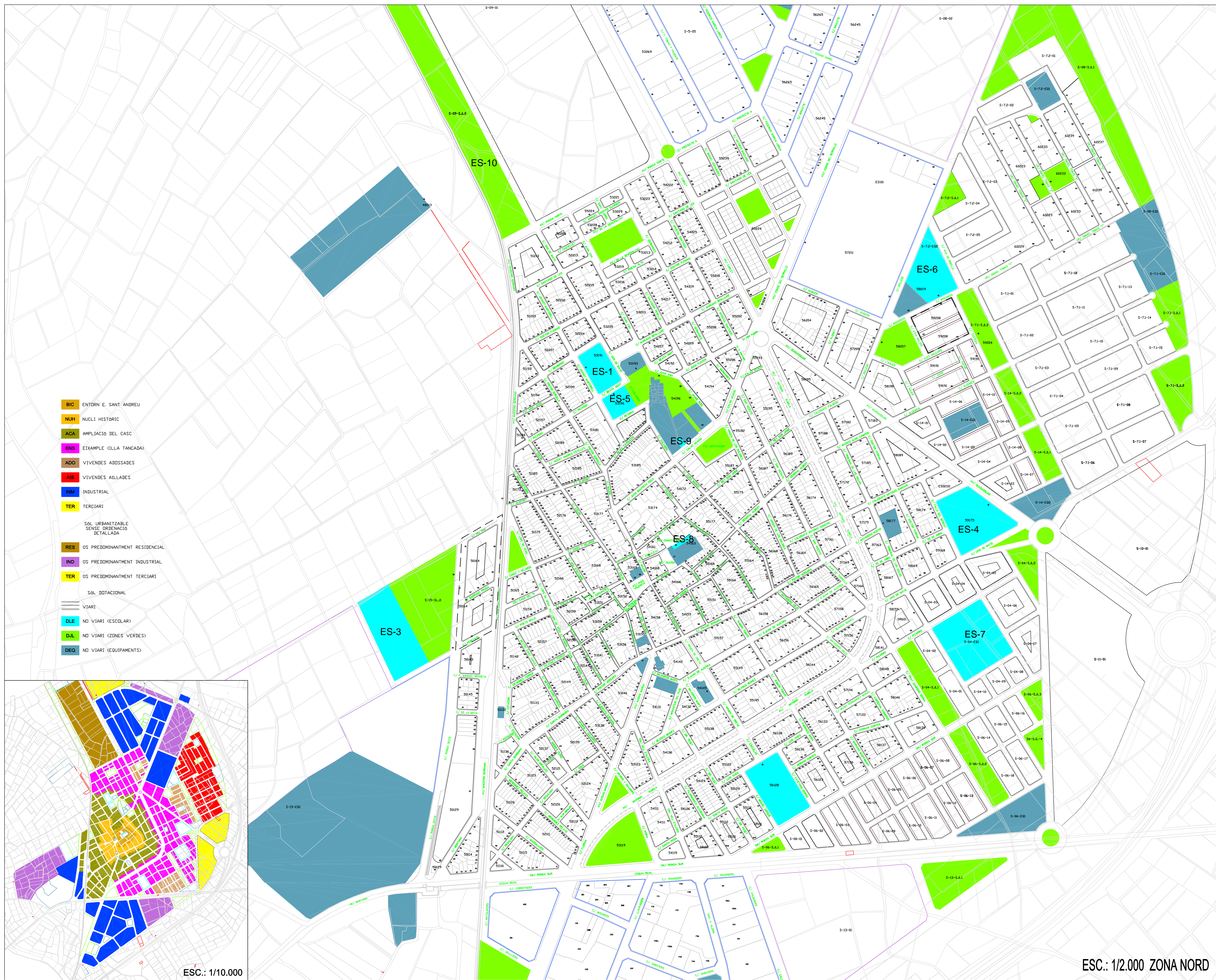
L'Alcúdia, juliol 2.002
 per el equip redactor

ANTONIO CALZA AGREDA, arquitecte municipal

E-2

ESC.: 1/10.000

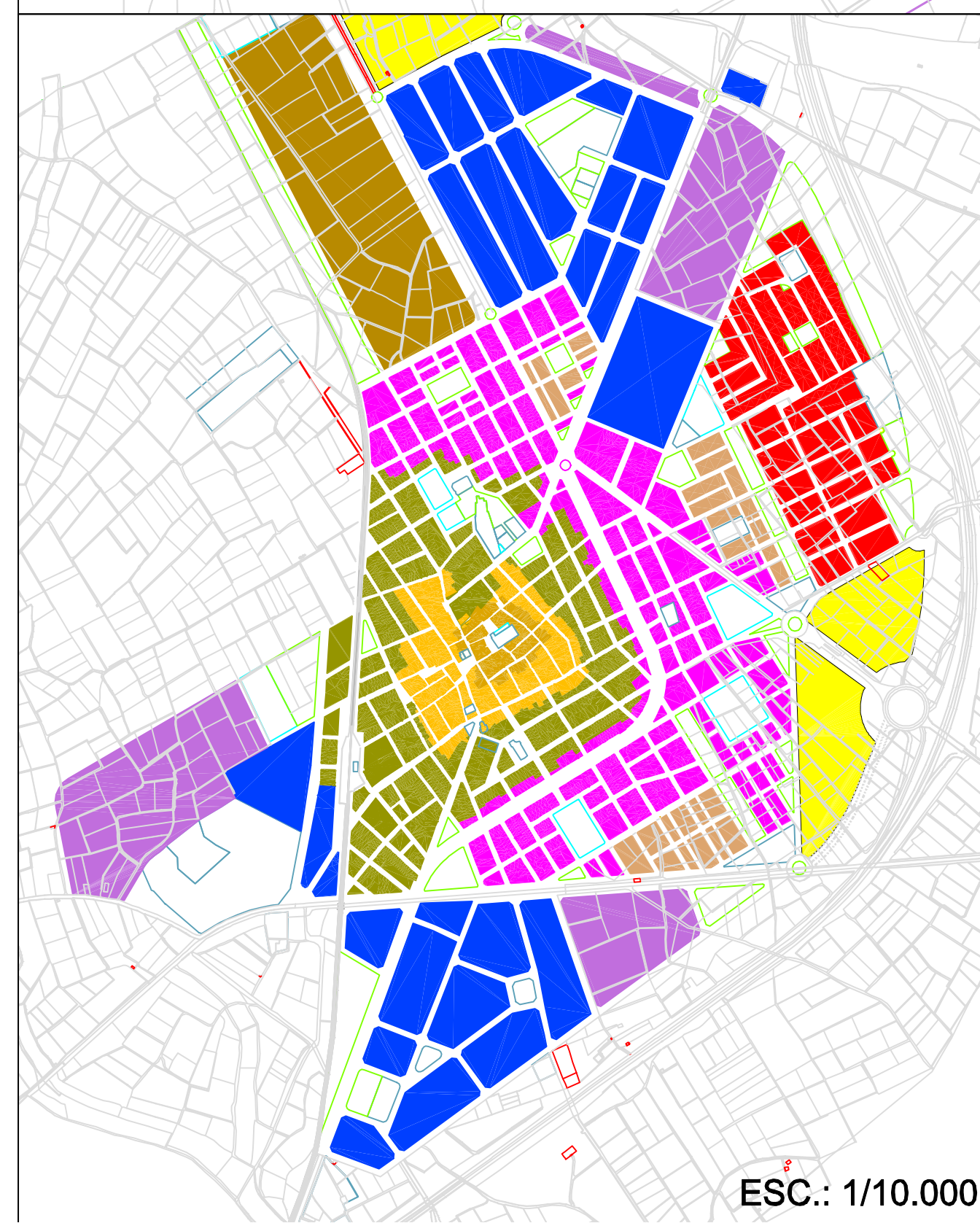
ESC.: 1/2.000 SÒL URBA



- BIC ENTORN E. SANT ANDREU
- NUH NUCLI HISTÓRIC
- ACA AMPLIACIÓ DEL CASC
- ENS EIXAMPLE (ILLA TANCADA)
- ADD VIVENDES ADOSSESDES
- AIS VIVENDES AILLABES
- INM INDUSTRIAL
- TER TERCARI
- SOL URBANITZABLE SENSE ORDENACIÓ DETALLADA
- RES OS PREDOMINANT RESIDENCIAL
- IND OS PREDOMINANT INDUSTRIAL
- TER OS PREDOMINANT TERCARI
- SOL DOTACIONAL
- VIARI
- DLE ND VIARI (ESCOLAR)
- DL ND VIARI (ZONES VERDES)
- DEQ ND VIARI (EQUIPAMENTS)

- DOTACIONS
- EQUIPAMENTS (EQ)
 - ESCOLAR (ES)
 - ZONES VERDES (DL - JL - AL)

red	id plano	uso	destino	titularidad	superficie	e. actual
S	ES-01	ED	Cp Batallar	Pública	3.473	X
S	ES-02	ED	CP Les Comes	Pública	7.290	X
S	ES-03	ED	CP Heretas	Pública	10.100	X
P	ES-04	ED	IB Evolis	Pública	9.033	X
S	ES-05	ED	CPD EPA	Pública	3.956	X
S	ES-06	ED	Reserva escolar	Pública	6.125	Y
S	ES-07	ED	Reserva escolar	Pública	10.788	Z
S	ES-08	ED	Colégio San Andreu	Pública	287	X
S	ES-09	ED	Guarderia el calvari	Pública	126	X
S	ES-10	ED	Reserva escolar	Pública	8.500	Z



ESC.: 1/10.000

ESC.: 1/2.000 ZONA NORD

PLA GENERAL D'ORDENACIÓ URBANA
L'ALCÚDIA
 REFUNDIT APROVACIÓ DEFINITIVA



L'ALCÚDIA PLANOL D'ORDENACIÓ DETALLADA REFERIDA AL SÒL URBÀ I URBANITZABLE

ANEXE-1
 DOTACIONS ESCOLARS SÒL URBÀ I URBANITZABLE

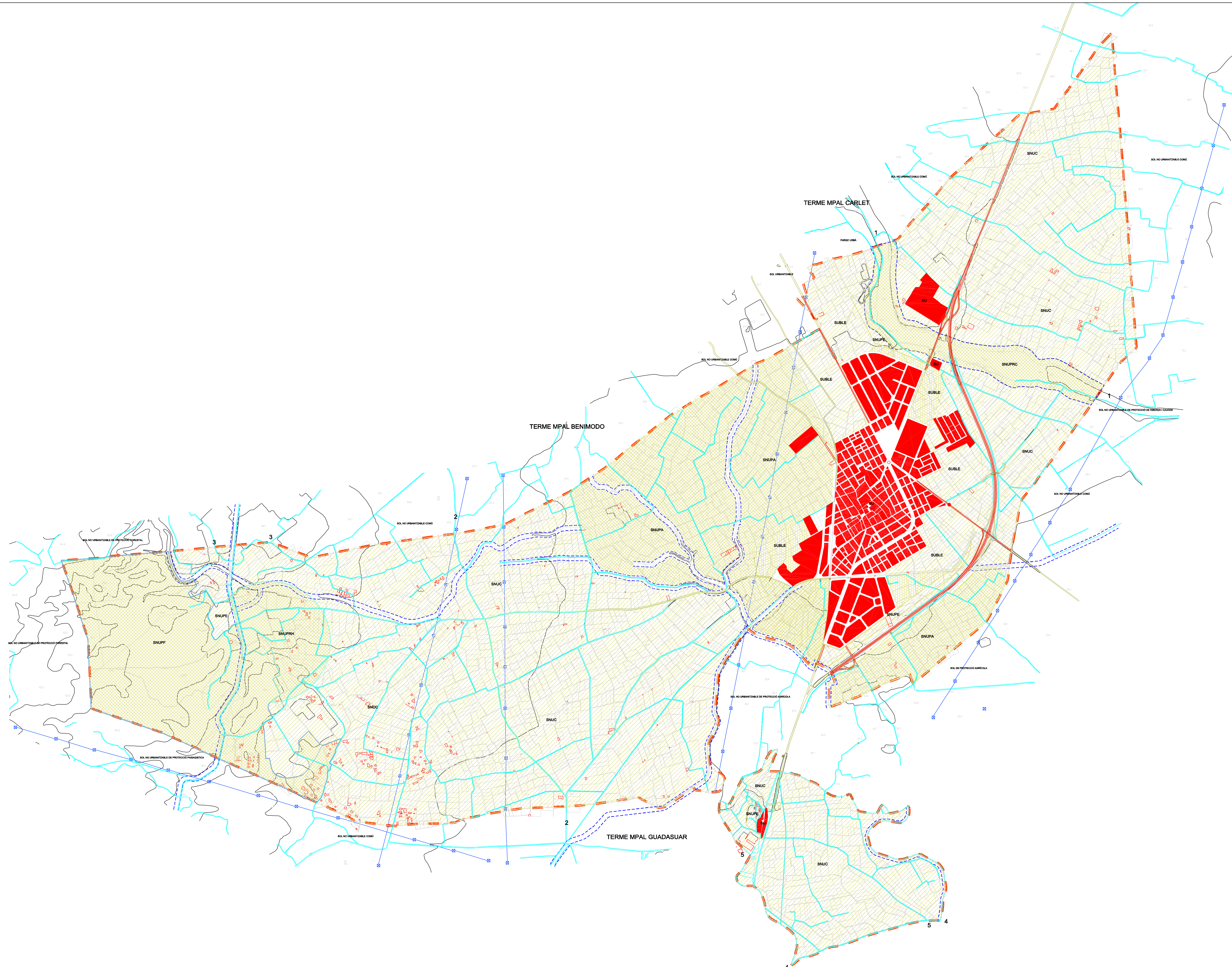
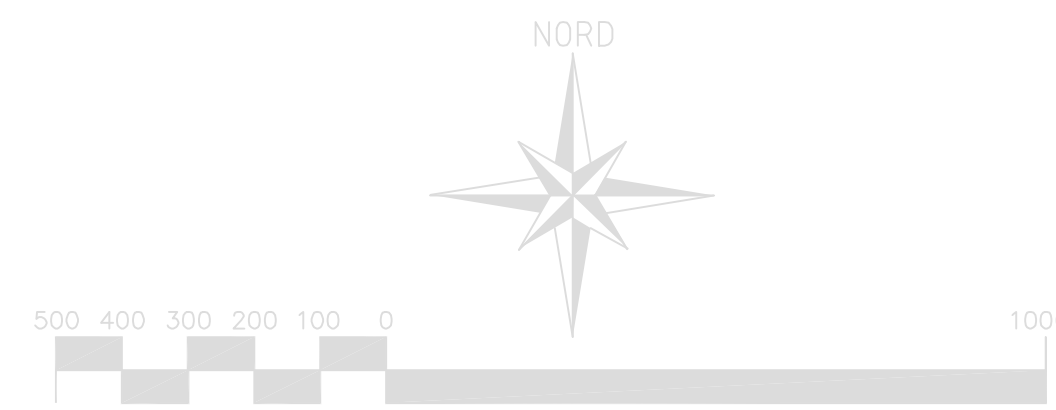
L'Alcúdia, juliol 2.002
 per el equip redactor:

REVISIÓ P.G.O.U.
 Ajuntament de L'Alcúdia

ANTONIO CALZA AGRESTA, arquitecte municipal

E-3

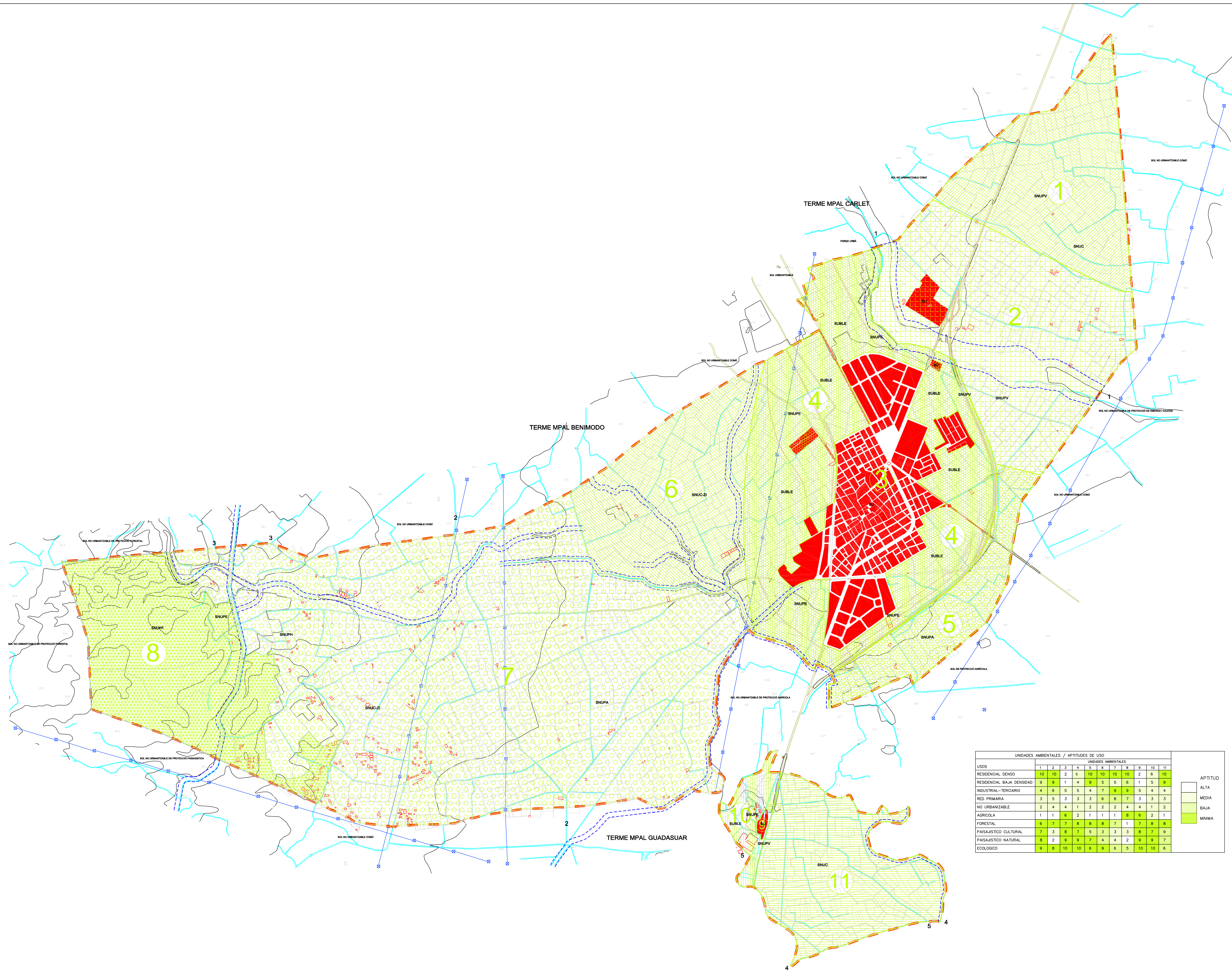
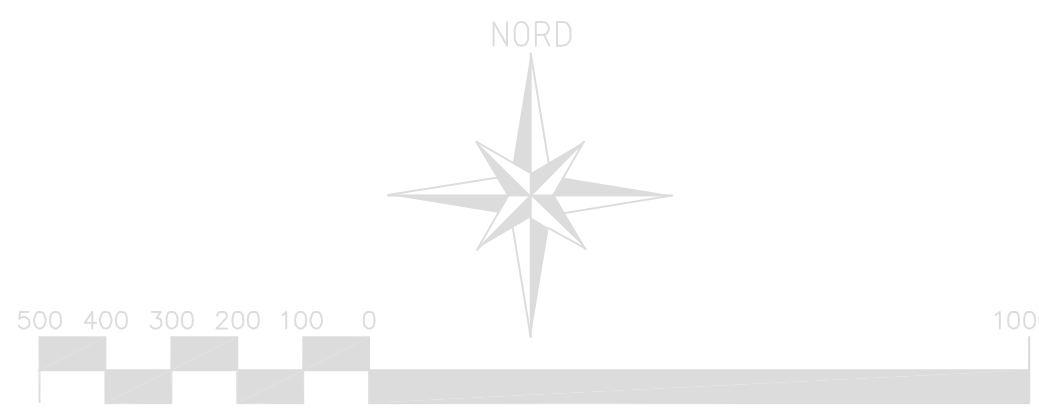
REVISIÓ PLÀ GENERAL D'ORDENACIÓ URBANA L'ALCÚDIA 2.002



PLA GENERAL D'ORDENACIÓ URBANA
L'ALCÚDIA
 REFUNDIT APROVACIÓ DEFINITIVA
ESTUDI D'IMPACTE AMBIENTAL

	POSITIVO
	NEUTRO
	TOLERABLE
	IMPORTANTE

REVISIÓ PLÀ GENERAL D'ORDENACIÓ URBANA L'ALCÚDIA 2.002

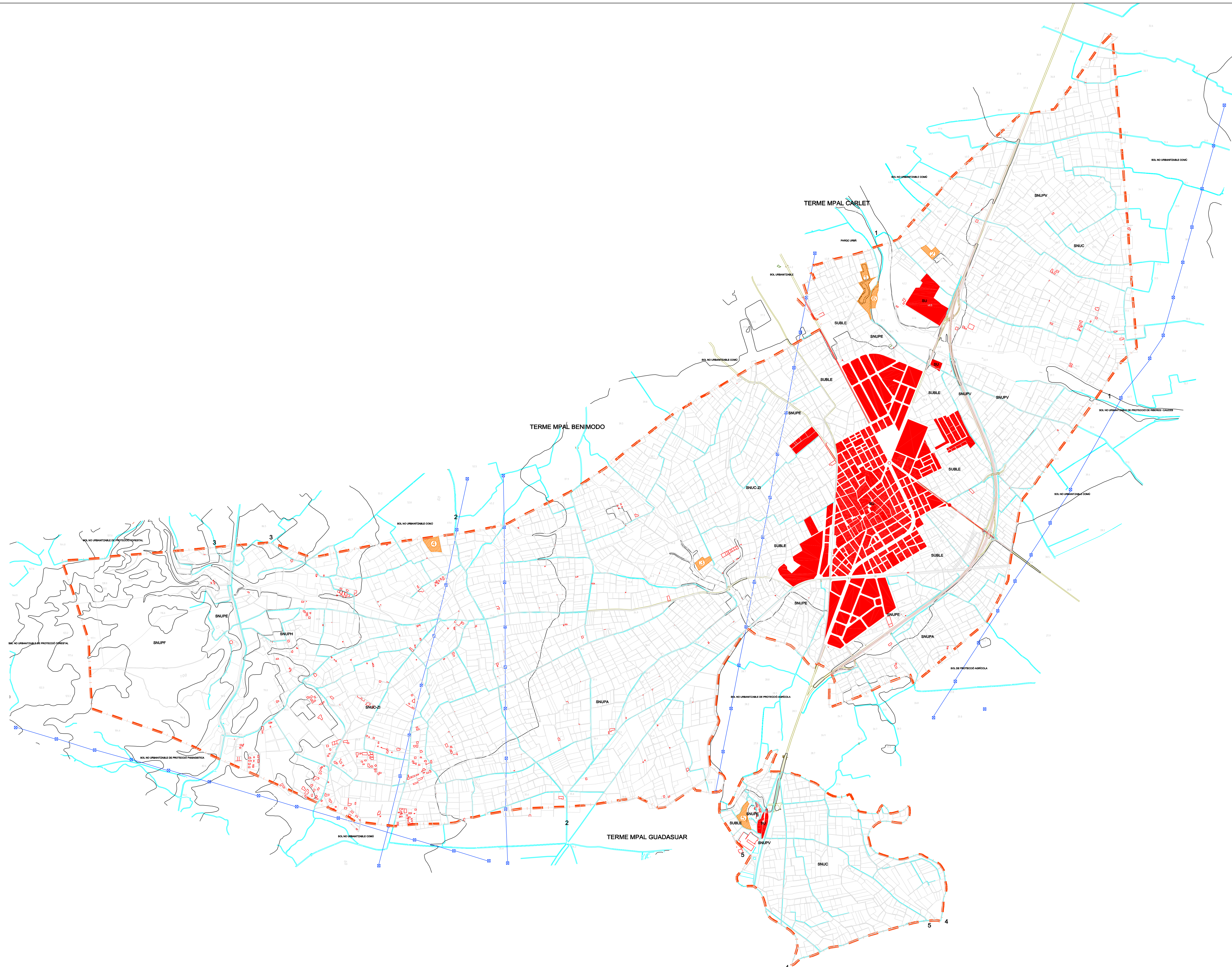
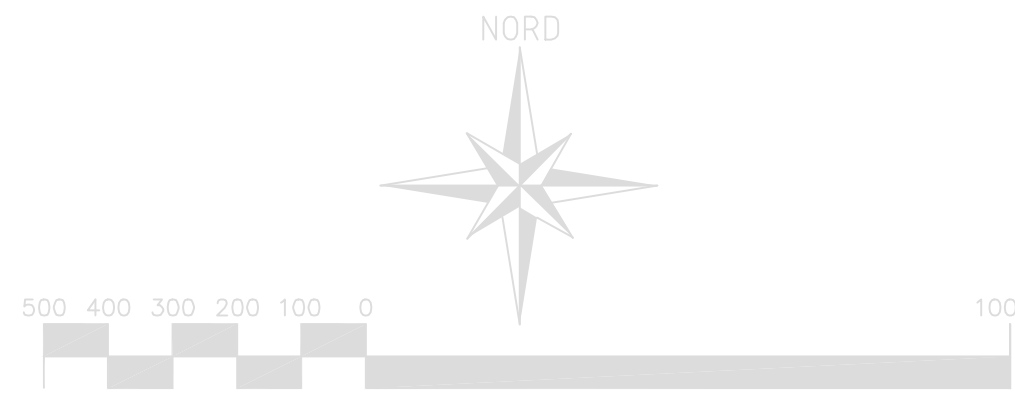


PLA GENERAL D'ORDENACIÓ URBANA L'ALCÚDIA REFUNDIT APROVACIÓ DEFINITIVA ESTUDI D'IMPACTE AMBIENTAL

- ① UNIDAD 1: ZONA NORTE. LOS HORNALES
- ② UNIDAD 2: CAUCÉ Y RIBERAS DEL RIO MAGRO
- ③ UNIDAD 3: CASCO URBANO DE L'ALCÚDIA
- ④ UNIDAD 4: ZONA PERIURBANA DE L'ALCÚDIA
- ⑤ UNIDAD 5: ZONA CENTRO-ORIENTAL
- ⑥ UNIDAD 6: ZONA CENTRAL
- ⑦ UNIDAD 7: ZONA CENTRO-OCCIDENTAL
- ⑧ UNIDAD 8: ZONA OCCIDENTAL. LA MONTAÑA
- ⑨ UNIDAD 9: CASCO URBANO DE MONTORTAL
- ⑩ UNIDAD 10: ZONA PERIURBANA DE MONTORTAL
- ⑪ UNIDAD 11: HORTA DE MONTORTAL

USOS	UNIDADES AMBIENTALES / APTITUDES DE USO											APTITUD
	1	2	3	4	5	6	7	8	9	10	11	
RESIDENCIAL DENSO	10	10	2	6	10	10	10	10	2	6	10	ALTA
RESIDENCIAL BAJA DENSIDAD	9	9	1	4	9	5	5	6	1	5	9	ALTA
INDUSTRIAL-TERCIARIO	4	6	5	5	4	7	9	9	5	4	4	ALTA
RED PRIMARIA	3	5	3	3	3	6	8	7	3	3	3	ALTA
NO URBANIZABLE	2	4	4	1	2	2	2	4	4	1	2	BAJA
AGRICOLA	1	1	6	2	1	1	1	8	6	2	1	BAJA
FORESTAL	6	7	7	8	8	8	7	1	7	8	8	MINIMA
PAISAJISTICO CULTURAL	7	3	8	7	5	3	3	3	8	7	9	MINIMA
PAISAJISTICO NATURAL	8	2	9	9	7	4	4	2	9	9	7	MINIMA
ECOLOGICO	9	8	10	10	6	9	6	5	10	10	6	MINIMA

REVISIÓ PLÀ GENERAL D'ORDENACIÓ URBANA L'ALCÚDIA 2.002



PLA GENERAL D'ORDENACIÓ URBANA
L'ALCÚDIA
 REFUNDIT APROVACIÓ DEFINITIVA
ESTUDI D'IMPACTE AMBIENTAL

AREES DEGRADADAS	
1	"CLOT DEL FLORENTI"
2	"CLOT DEL CAMÍ SISCARS"
3	"CLOT DEL CAMÍ DEL RIU RAU"
4	"CLOT DEL CAMÍ DE XATIVA"
5	"CLOT DE LA MUNTANYETA DE MONTORTAL"
6	ANTIGUO VERTEDERO MUNICIPAL

L'ALCÚDIA
 Ajuntament de L'Alcúdia

PLÀNOL D'INFORMACIÓ
 AREES DEGRADADES 1/10.000

L'Alcúdia, juliol 2.002
 per el equip redactor:

ANTONIO CALZA AGREDA, arquitecte municipal

IA-3

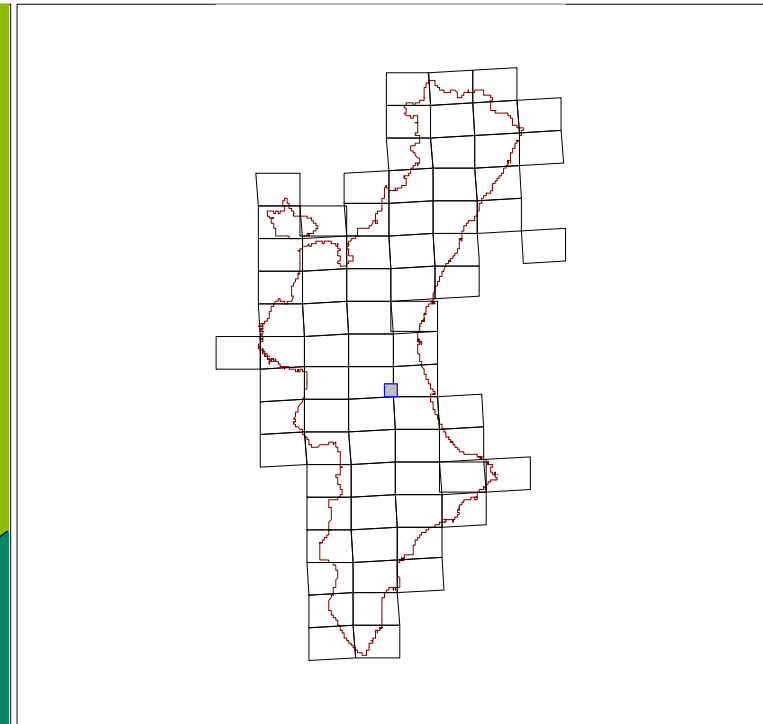
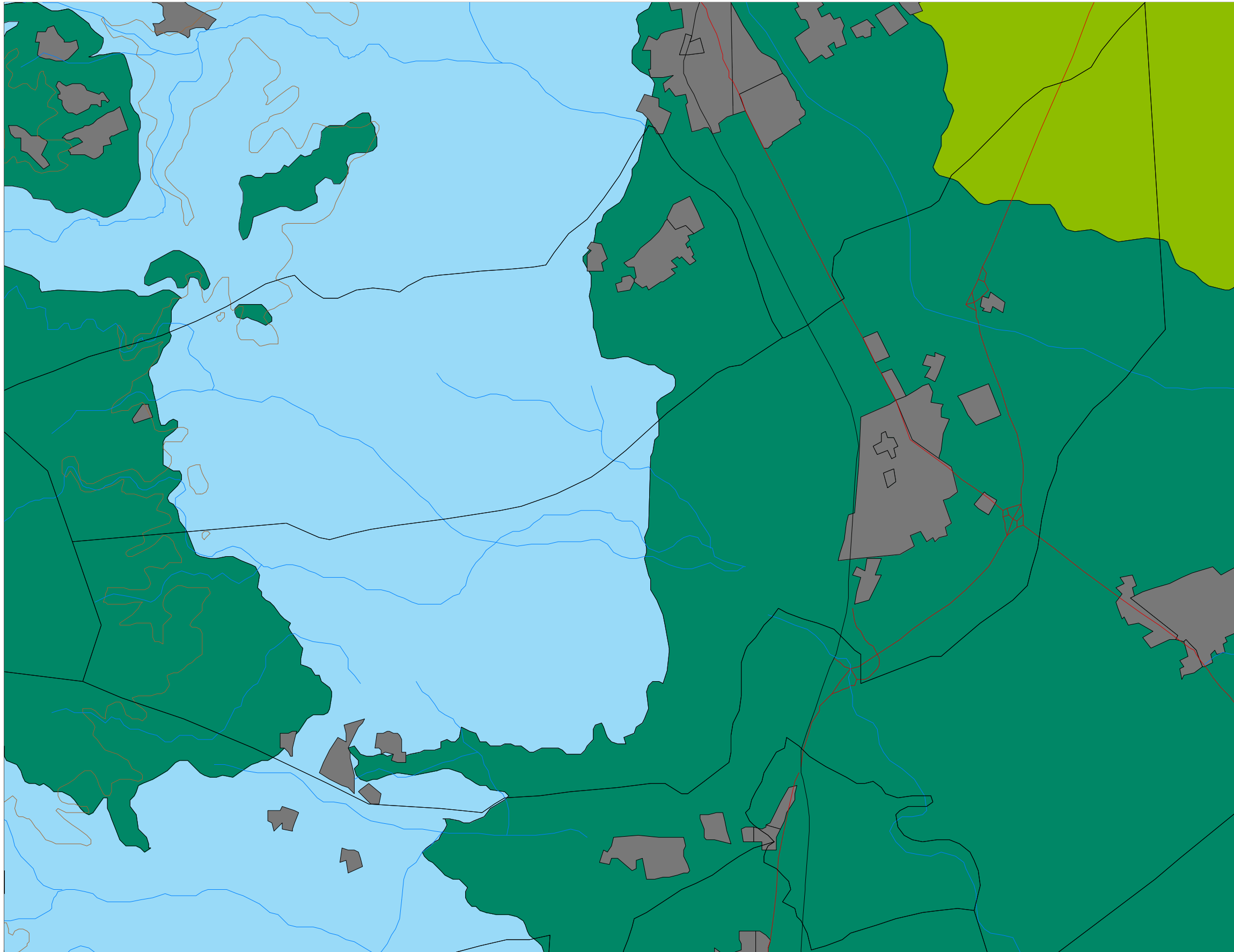
PLANOS DE INFORMACIÓN CARTOGRAFÍAS TEMÁTICAS

(APROBACIÓN DEFINITIVA)

- 1- DELIMITACIÓN DEL RIESGO DE INUNDACIÓN
- 2- VULNERABILIDAD A LA CONTAMINACIÓN DE LAS AGUAS SUBTERRÁNEAS POR ACTIVIDADES URBANÍSTICAS
- 3- ACCESIBILIDAD POTENCIAL A LOS RECURSOS HÍDRICOS
- 4- AFECCIONES QUE INCIDEN EN LA PLANIFICACIÓN URBANÍSTICA Y TERRITORIAL
- 5- LITOLOGÍA, APROVECHAMIENTO DE ROCAS INDUSTRIALES Y RIESGOS DE DESLIZAMIENTO
- 6- PLANEAMIENTO URBANÍSTICO

JULIO 2002

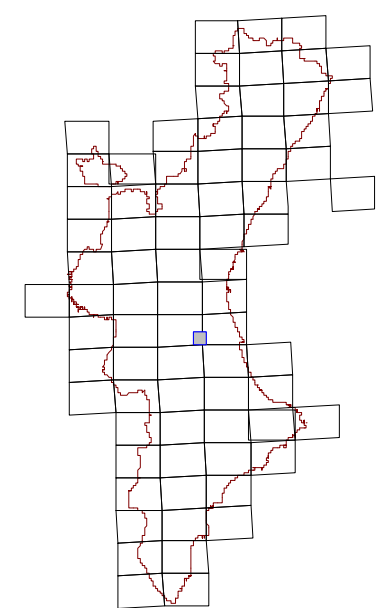
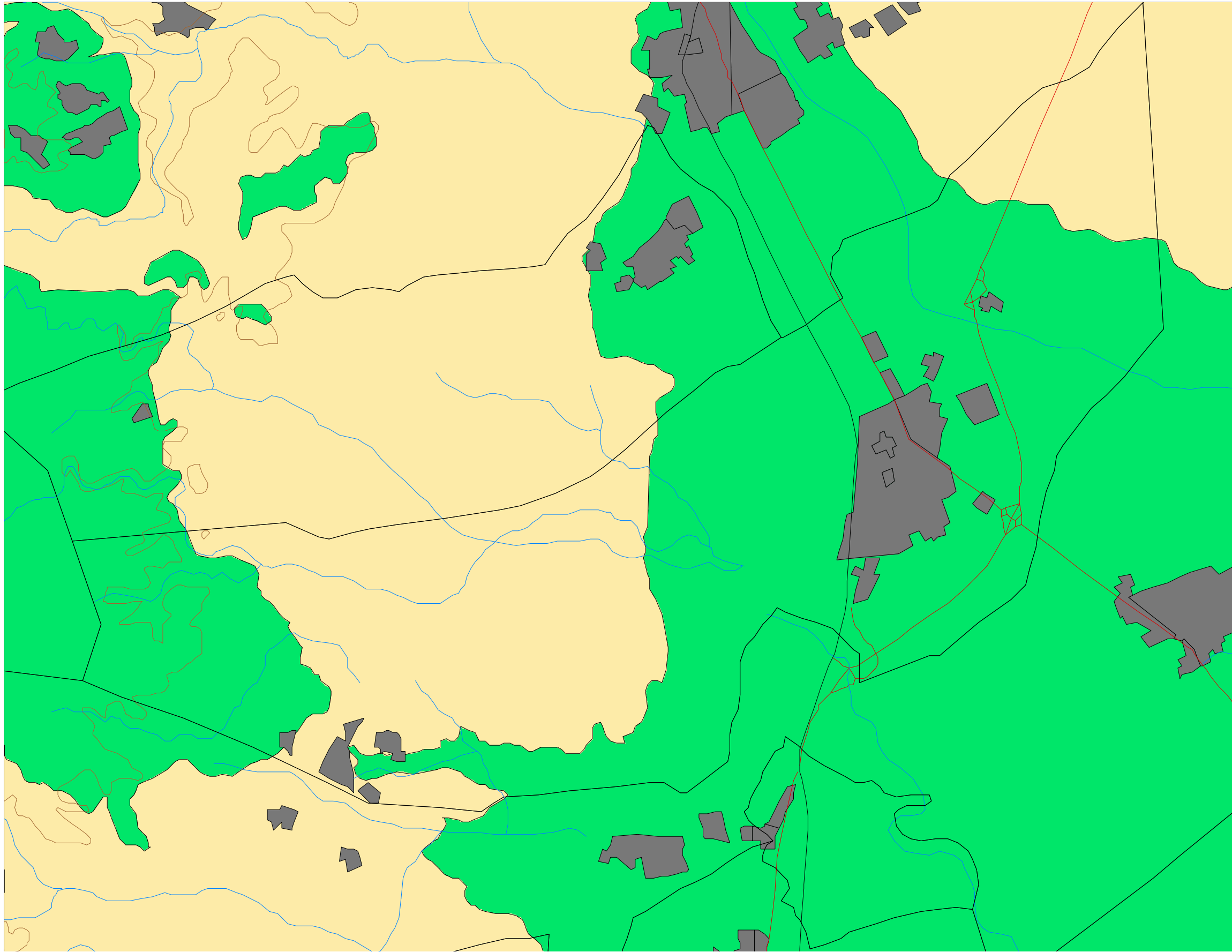
VULNERABILIDAD



- MUNICIPIOS
- RIOS
- FERROCARRILES
- CARRETERAS
- C. NIVEL 100M
- MASAS DE AGUA
- NUC. POBLACION
- VULNERABILIDAD CATEGORIAS
 - MUY BAJA
 - BAJA
 - MEDIA
 - ALTA
 - MUY ALTA
- ACCESIBILIDAD CATEGORIAS
 - BAJA
 - MEDIA
 - ALTA
- RIESGO DE INUNDACION
 - ALTA(25) ALTO(>0.8)
 - MEDIA(100) ALTO(>0.8)
 - ALTA(25) BAJO(<0.8)
 - MEDIA(100) BAJO(<0.8)
 - BAJA(500) ALTO(>0.8)
 - BAJA(500) BAJO(<0.8)
- CONTORNO COMUNIDAD



ACCESIBILIDAD

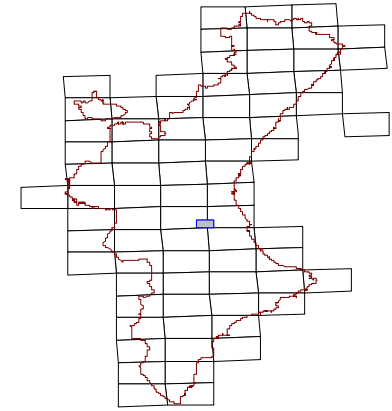
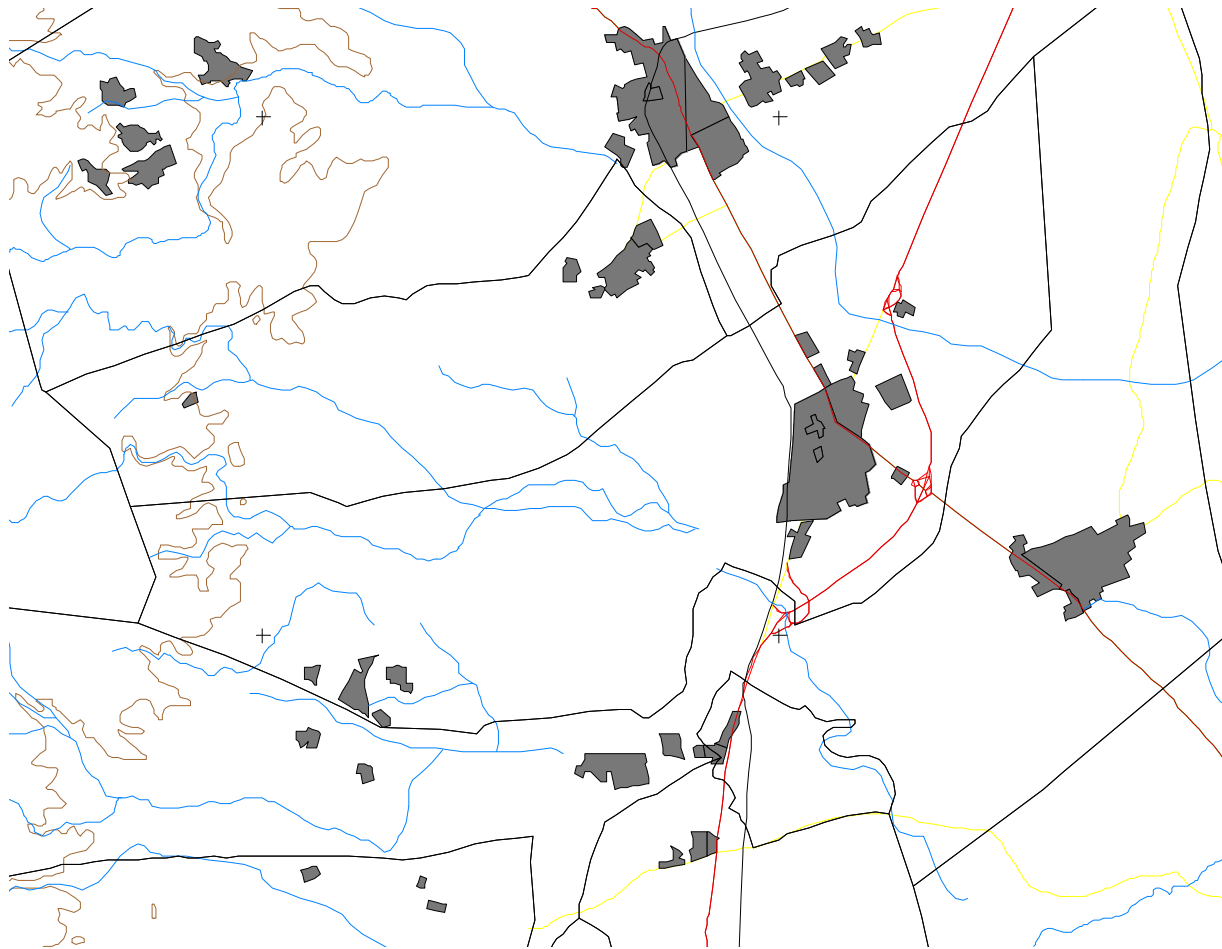


- MUNICIPIOS
- RIOS
- FERROCARRILES
- CARRETERAS
- C. NIVEL 100M
- MASAS DE AGUA
- NUC. POBLACION
- VULNERABILIDAD CATEGORIAS
 - MUY BAJA
 - BAJA
 - MEDIA
 - ALTA
 - MUY ALTA
- ACCESIBILIDAD CATEGORIAS
 - BAJA
 - MEDIA
 - ALTA
- RIESGO DE INUNDACION
 - ALTA(25) ALTO(>0.8)
 - MEDIA(100) ALTO(>0.8)
 - ALTA(25) BAJO(<0.8)
 - MEDIA(100) BAJO(<0.8)
 - BAJA(500) ALTO(>0.8)
 - BAJA(500) BAJO(<0.8)
- CONTORNO COMUNIDAD



AFECCIONES

Escala 1:72960



RETICULA UTM



MUNICIPIOS



RIOS



FERROCARRILES



CARRETERAS



C. NIVEL 100M



NUC. POBLACION



AFECCIONES - CARRETERAS

RIGE



CV PROTECCION 50M



CV PROTECCION 25M



CV PROTECCION 18M

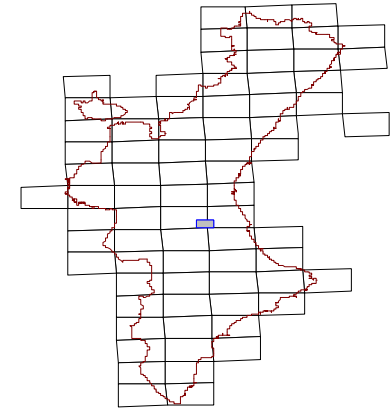
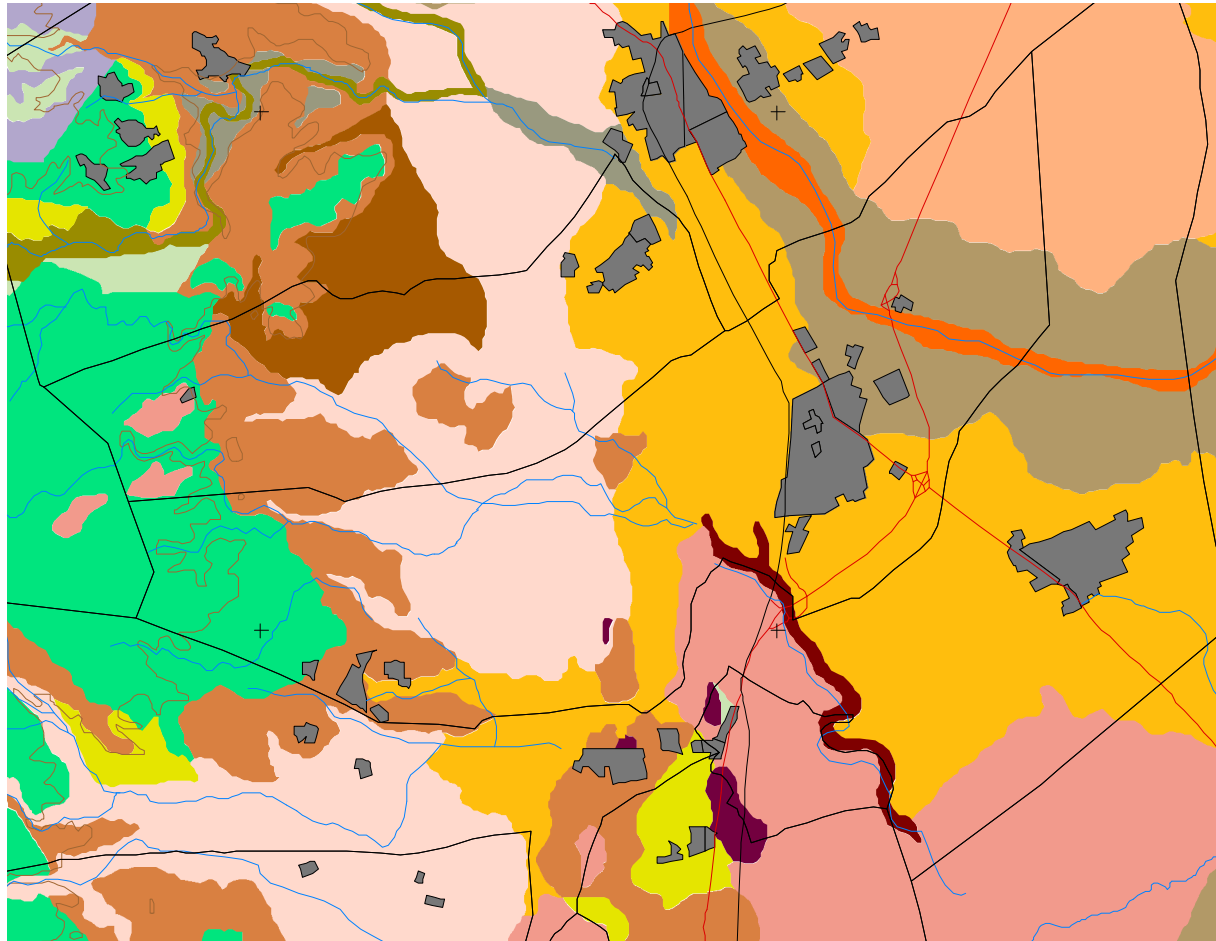


CONTORNO COMUNIDAD



LITOLOGIA

Escala 1:72960

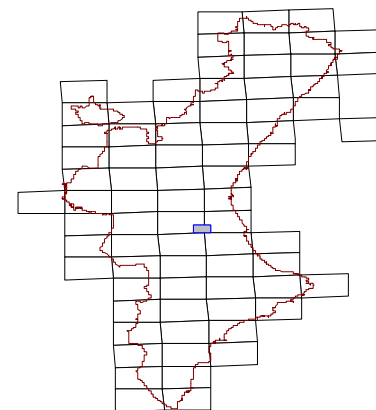
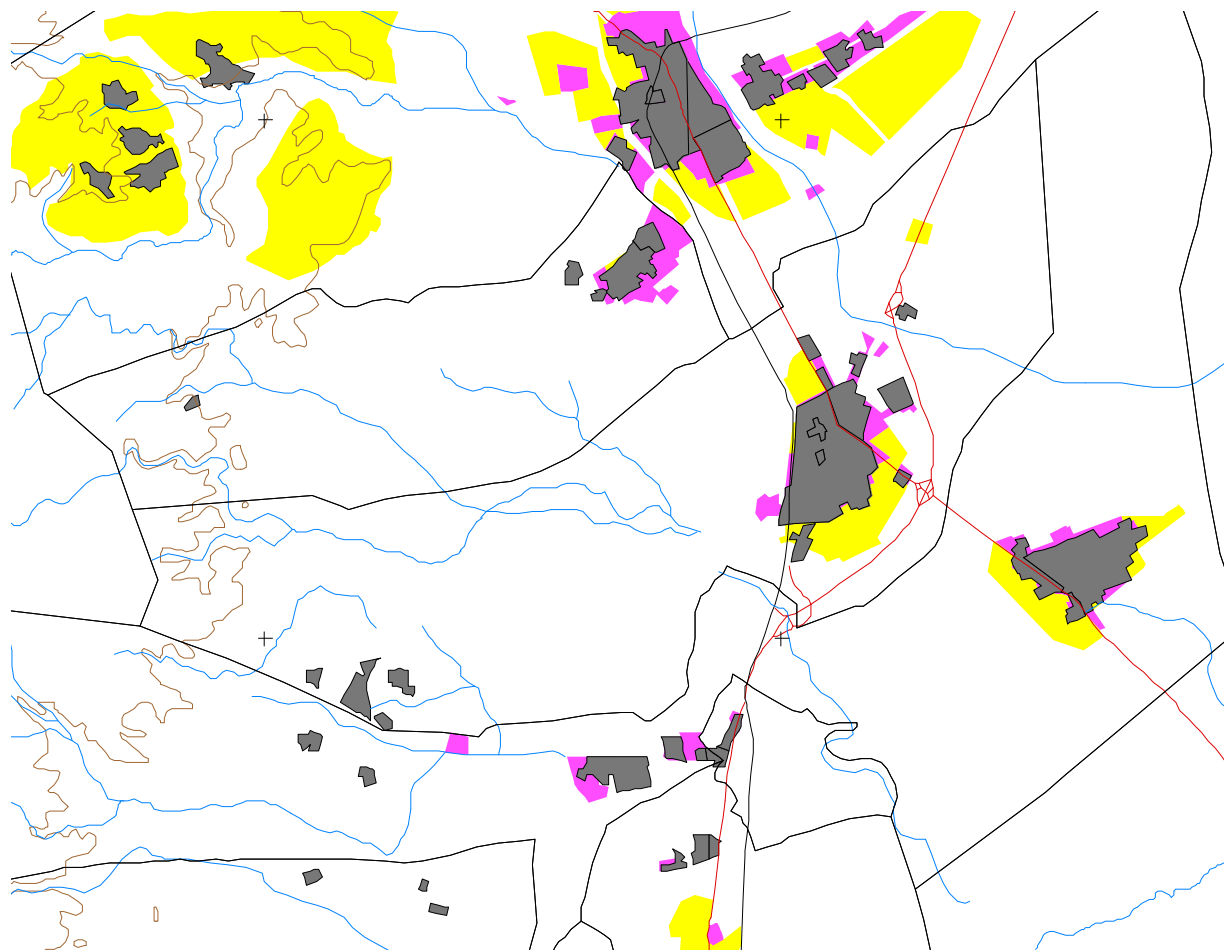


RETICULA UTM	Color
MUNICIPIOS	Black
RIOS	Blue
FERROCARRILES	Black
CARRETERAS	Red
C. NIVEL 100M	Brown
NUC. POBLACION	Grey
LITOLOGIA	Color
CONGLOMERADOS	Dark Red
CONGLOMERADOS Y ARENSCAS	Red
CONGLOMERADOS, ARENSCAS Y ARCILLAS	Orange
CONGLOMERADOS Y ARCILLAS	Light Orange
CONGLOMERADOS Y MARGAS	Yellow
ARENSCAS	Light Yellow
ARENSCAS Y ARCILLAS	Yellow-Green
ARENSCAS Y MARGAS	Green
ARCILLAS	Light Green
ARCILLAS Y ARENSCAS	Light Green
ARCILLAS Y MARGAS	Light Green
CALCAREAS	Light Green
CALCAREAS Y ARENSCAS	Light Green
CALCAREAS Y CALCARENTAS	Light Green
CALCAREAS Y CALCAREAS MARGOSAS	Light Green
CALCAREAS Y DOLOMITAS	Light Green
CALCAREAS Y MARGAS	Light Green
CALCARENTAS	Light Green
CALCARENTAS Y MARGAS	Light Green
CALCAREAS MARGOSAS	Light Green
CALCAREAS MARGOSAS Y MARGAS	Light Green
CALCAREAS TOVAACES	Light Green
DOLOMITAS	Light Green
DOLOMITAS Y CALCAREAS	Light Green
DOLOMITAS Y MARGAS	Light Green
MARGAS	Light Green
MARGAS Y ARENSCAS	Light Green
ARCILLAS, MARGAS Y YESOS	Light Green
CANTOS Y GRAVERAS	Light Green
CANTOS, GRAVAS Y ARENAS	Light Green
CANTOS, GRAVAS, ARENAS Y LIMOS	Light Green
CANTOS, GRAVAS, ARENAS Y ARCILLAS	Light Green
CANTOS, GRAVAS Y LIMOS	Light Green
CANTOS, GRAVAS Y ARCILLAS	Light Green
ARENAS	Light Green
ARENAS, GRAVAS Y CANTOS	Light Green
ARENAS Y LIMOS	Light Green
ARENAS Y ARCILLAS	Light Green
LIMOS	Light Green
LIMOS, GRAVAS Y CANTOS	Light Green
LIMOS Y ARENAS	Light Green
LIMOS Y ARCILLAS	Light Green
ARCILLAS	Light Green
ROCAS METAMORFICAS	Light Green
ROCAS VOLCANICAS	Light Green
CONTORNO COMUNIDAD	Black



PLANEAMIENTO URBANISTICO

Escala 1:72960



RETICULA UTM



MUNICIPIOS



RIOS



FERROCARRILES



CARRETERAS



C. NIVEL 100M



NUC. POBLACION



PLANEAMIENTO - CLASIFICACION

SUELO URBANO

SUELO URBANIZABLE

CONTORNO COMUNIDAD

